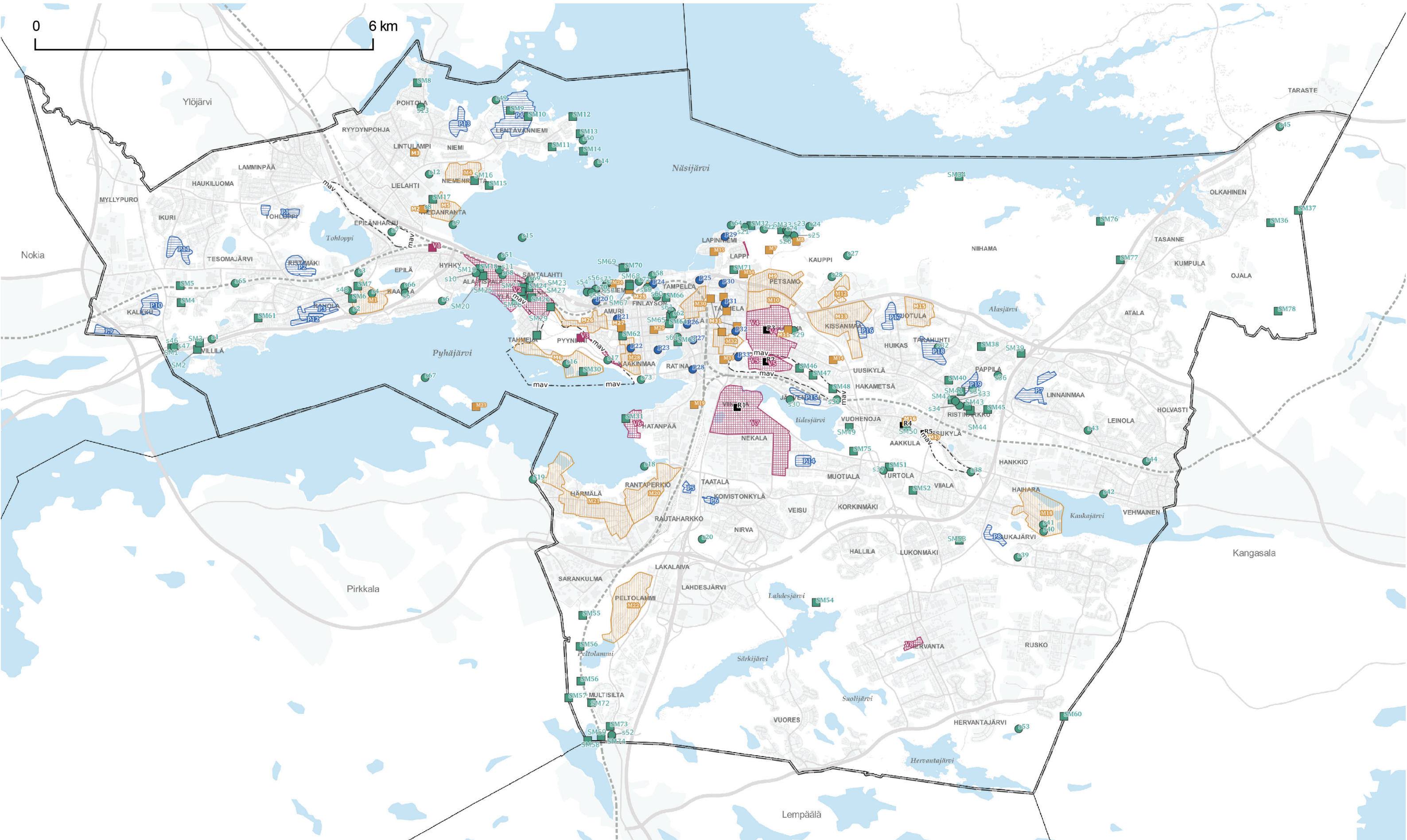


Kantakaupungin vaiheyleiskaava - valtuustokausi 2021–2025



KARTTA 3 - KULTTUURIPERINTÖ

Ehdotus 5.3.2024

Kantakaupungin vaiheyleiskaava - valtuustokausi 2021–2025
 ja Keskustan strategisen osayleiskaavan vaiheittainen muutos



Kaupunkiympäristön suunnittelu
 Yleiskaavoitus

Pia Hastio Pia Hastio
 yleiskaavapäällikkö

VALTAKUNNALLISESTI ARVOKAS RAKENNETTU KULTTUURIYMPÄRISTÖ TAI KOHDE

Alueella tapahtuva kehittäminen on sovitettava arvokkaan kulttuuriympäristön vaatimuksiin. Kohteiden indeksi viittaa selostuksessa esitettyyn luetteloon.

Määräystä muutettu. Poistettu kaavamääräysotsikosta kohteiden indeksinumero (V1-8).

VALTAKUNNALLISESTI ARVOKAS MAISEMA-ALUE

Alueen suunnittelussa on varmistettava, että valtakunnallisesti merkittävät maisema-arvot säilyvät.

Aluerajaukset päivitetty.

MAAKUNNALLISESTI ARVOKAS RAKENNETTU KULTTUURIYMPÄRISTÖ TAI KOHDE

Alueen yksityiskohtaisemmassa suunnittelussa, rakentamisessa ja käytössä tulee turvata ja edistää alueen kaupunkikuvan ja rakennusperinnön arvojen säilymistä ja edelleen kehittämistä. Uusi rakentaminen on sopeutettava alueen kulttuuriympäristön ominaispiirteisiin ja ajalliseen kerroksellisuuteen. Kohteiden indeksi viittaa selostuksessa esitettyyn luetteloon.

Määräystä muutettu. Poistettu kaavamääräysotsikosta kohteiden indeksinumero (M1-23).

PAIKALLISESTI ARVOKAS RAKENNETTU KULTTUURIYMPÄRISTÖ

Alueen yksityiskohtaisemmassa suunnittelussa, rakentamisessa ja käytössä tulee turvata ja edistää alueen kaupunkikuvan ja rakennusperinnön arvojen säilymistä ja edelleen kehittämistä. Uusi rakentaminen on sopeutettava alueen kulttuuriympäristön ominaispiirteisiin ja ajalliseen kerroksellisuuteen. Kohteiden indeksi viittaa selostuksessa esitettyyn luetteloon. Jälleenrakennuskauden alueilla ei tule sallia alkuperäiseen kaupunkirakenteeseen ja -kuvaan olennaisesti vaikuttavia muutoksia.

Kohteita lisätty. Kaavakartalle on lisätty 14 kohdetta. Määräystä muutettu. Poistettu kaavamääräysotsikosta kohteiden indeksinumero (P1-19).

MUINAISJÄÄNNÖSKOHDE

Muinaismuistolaiilla rauhoitettu muinaismuistokohde, kiinteä muinaisjäännös. Alueen kaivaminen, peittäminen, muuttaminen ja muu siihen kajoaminen on muinaismuistolain nojalla kielletty. Aluetta koskevista toimenpiteistä on neuvoteltava museoviranomaisen kanssa ja pyydetävä lausunto. Muinaisjäännöksen laajuus tulee selvittää ennen alueen asemakaavoittamista. Asemakaavoituksen yhteydessä on huomioitava myös kohteen kytkeytyminen riittävän laajasti arvokkaisiin kulttuuriympäristöihin ja maisemaan. Vesialueiden muuttuvan käytön yhteydessä on arvioitava vedenalaiseen kulttuuriperintöön liittyvien selvitysten tarpeellisuus yhteistyössä museoviranomaisen kanssa. Kohteiden indeksi viittaa selostuksessa esitettyyn luetteloon.

Kohteita lisätty. Kaavakartalle on lisätty inventoidut muinaisjäännökset. Määräystä muutettu. Poistettu kaavamääräysotsikosta kohteiden indeksinumero (SM1-60).

MUU ARKEOLOGINEN KULTTUURIPERINTÖKOHDE

Maankäytön suunnittelussa tulee ottaa huomioon muut arkeologiset kulttuuriperintökohteet ja niiden ympäristö. Alueella sijaitsevien historiallisten rakenteiden ja kerrostumien poistaminen on sallittua vain erityisestä syystä ja riittävän arkeologisen dokumentoinnin jälkeen. Aluetta koskevista suunnitelmista on kuultava museoviranomaisia. Asemakaavoituksen yhteydessä on huomioitava myös kohteen kytkeytyminen riittävän laajasti arvokkaisiin kulttuuriympäristöihin ja maisemaan. Kohteiden indeksi viittaa selostuksessa esitettyyn luetteloon.

Kohteita lisätty. Kaavakartalle on lisätty inventoidut muut arkeologiset kulttuuriperintökohteet. Määräystä muutettu. Poistettu kaavamääräysotsikosta kohteiden indeksinumero (s1-45).

LAILLA SUOJELTU KOHDE

Merkinnän kohteet on suojeltu kirkkolailla. Kohteiden indeksi viittaa selostuksessa esitettyyn luetteloon.

Määräystä muutettu. Poistettu kaavamääräysotsikosta kohteiden indeksinumero (R1-5).

YLEISKAAVA-ALUEEN RAJA